



9 de fevereiro de 2018

Transportes Aéreos - Movimento nos Aeroportos dos Açores

Janeiro 2018

Em janeiro de 2018 desembarcaram nos aeroportos dos Açores 85.741 passageiros, um aumento de 7,5% face ao mesmo mês de 2017.

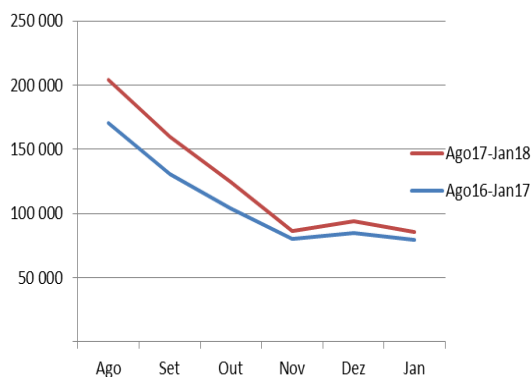
Passageiros aéreos desembarcados

No mês de janeiro de 2018 desembarcaram nos aeroportos dos Açores 85.741 passageiros, um aumento de 7,5% face ao mesmo mês de 2017. Os passageiros desembarcados com origem no estrangeiro foram 7.219, originando um crescimento homólogo de 42,8%, e os com origem noutras regiões do território nacional atingiram 42.584, apresentando uma variação homóloga positiva de 5,3%.

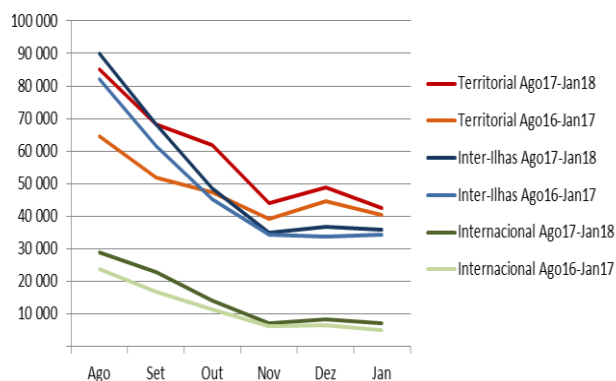
Em termos acumulados, nos últimos 6 meses, verificou-se uma variação homóloga positiva de 16,0% no desembarque de passageiros e no trimestre terminado em janeiro de 2018, uma variação homóloga positiva de 8,5%.

		Ago	Set	Out	Nov	Dez		Jan	Acumulado Ago-Jan
Passageiros	2016	178 908	143 268	110 139	83 680	82 111	2017	81 426	679 532
Embarcados	2017	214 090	174 654	131 490	90 179	89 666	2018	88 295	788 374
Inter-Ilhas	2016	81 937	61 876	45 478	34 603	34 351	2017	34 483	292 728
	2017	89 971	68 235	48 965	34 888	36 913	2018	36 094	315 066
Territorial	2016	68 963	59 488	49 809	41 309	42 656	2017	41 070	303 295
	2017	91 335	78 001	64 418	46 855	46 218	2018	43 794	370 621
Internacional	2016	28 008	21 904	14 852	7 768	5 104	2017	5 873	83 509
	2017	32 784	28 418	18 107	8 436	6 535	2018	8 407	102 687
Passageiros	2016	170 519	130 641	104 112	80 070	84 953	2017	79 785	650 080
Desembarcados	2017	204 302	159 445	124 472	86 007	93 890	2018	85 741	753 857
Inter-Ilhas	2016	82 057	61 738	45 142	34 434	33 800	2017	34 284	291 455
	2017	89 977	68 330	48 635	34 856	36 751	2018	35 938	314 487
Territorial	2016	64 672	52 016	47 450	39 308	44 606	2017	40 447	288 499
	2017	85 258	68 107	61 811	44 070	48 805	2018	42 584	350 635
Internacional	2016	23 790	16 887	11 520	6 328	6 547	2017	5 054	70 126
	2017	29 067	23 008	14 026	7 081	8 334	2018	7 219	88 735

Desembarque de Passageiros Aéreos nos Aeroportos dos Açores



Desembarque de Passageiros Aéreos, por Tipo de Voo, nos Aeroportos dos Açores



Passageiros aéreos desembarcados por ilha

A ilha com maior número de passageiros desembarcados no mês de janeiro foi a de São Miguel com 47.736, seguida da Terceira com 21.395 e Faial com 5.314. A ilha que apresentou maior crescimento homólogo mensal foi a do Faial com 11,6%, seguindo-se a Terceira com 10,8%, Corvo com 9,1%, São Jorge com 8,6% e Flores com 8,2%, a ilha de São Miguel registou um crescimento homólogo de 6,8%. Em sentido inverso, a ilha do Pico registou um decréscimo homólogo negativo no desembarque de passageiros (-4,1%).

A ilha que apresentou maior variação homóloga positiva no trimestre terminado em janeiro de 2018 foi a Terceira (12,8%), seguida das Flores (12,2%). Quanto ao acumulado dos últimos 6 meses, a ilha que verificou maior variação homóloga positiva foi a de São Miguel com 19,2%, seguida da Terceira (16,8%), Corvo (14,5%), São Jorge (13,2%) e Flores com 12,9%.

		Ago	Set	Out	Nov	Dez		Jan	Acumulado Ago-Jan
Açores	2016	170 519	130 641	104 112	80 070	84 953	2017	79 785	650 080
	2017	204 302	159 445	124 472	86 007	93 890	2018	85 741	753 857
Santa Maria	2016	5 068	3 750	2 940	2 775	2 638	2017	2 750	19 921
	2017	5 620	4 014	3 118	2 627	2 686	2018	2 840	20 905
São Miguel	2016	91 025	73 096	61 364	47 805	49 582	2017	44 701	367 573
	2017	114 168	94 750	76 482	50 044	55 020	2018	47 736	438 200
Terceira	2016	36 543	28 511	21 661	17 224	20 415	2017	19 317	143 671
	2017	44 644	33 299	25 699	20 387	22 446	2018	21 395	167 870
Graciosa	2016	2 883	2 066	1 858	1 609	1 559	2017	1 826	11 801
	2017	3 102	2 405	1 972	1 756	1 806	2018	1 830	12 871
São Jorge	2016	4 159	2 976	2 094	1 853	1 993	2017	2 129	15 204
	2017	4 900	3 453	2 458	1 854	2 229	2018	2 312	17 206
Pico	2016	9 133	5 407	4 564	2 442	2 708	2017	2 791	27 045
	2017	8 802	6 080	4 002	2 880	2 923	2018	2 677	27 364
Faial	2016	16 778	11 217	7 477	4 876	4 760	2017	4 760	49 868
	2017	17 398	11 402	8 286	4 748	5 331	2018	5 314	52 479
Flores	2016	4 469	3 317	1 848	1 291	1 105	2017	1 248	13 278
	2017	5 142	3 633	2 129	1 480	1 260	2018	1 350	14 994
Corvo	2016	461	301	306	195	193	2017	263	1 719
	2017	526	409	326	231	189	2018	287	1 968